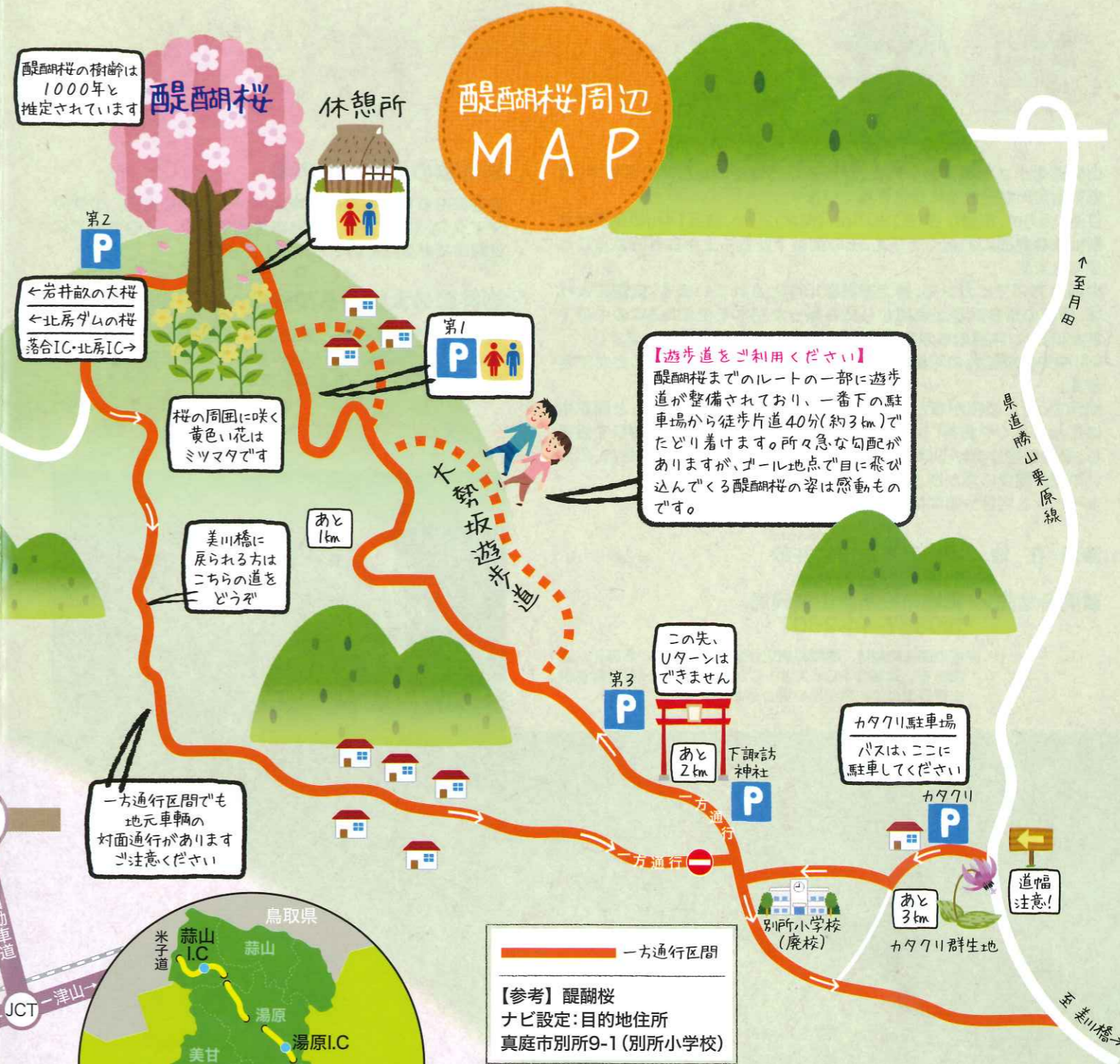


# 醍醐桜 岩井畝の大桜 ルートマップ



●…観光パンフレット有



**お願い**

- ◇混雑を避けるための一方通行にご協力ください。
- ◇醍醐桜保護のため、周辺での飲食はご遠慮ください。
- ◇高齢者・障害者の優先利用にご協力をお願いします。
- ◇渋滞の緩和と排気ガスによる環境悪化を防ぐため、歩きやすい服装でおいでいただき、大勢坂遊歩道の利用を推進しています。
- ◇緊急時に備え、渋滞中でも左側通行にご協力ください。通過車両はハザードランプを点灯して通過してください。
- ◇山野草の採取やゴミ捨ては絶対にしないでください。

**発行 真庭市役所産業政策課**  
〒719-3292 岡山県真庭市久世2927-2 ☎0867-42-1033

# いわ い うね 岩井畝の大桜

山間部の小さな集落の一角に、ひっそりと清楚にたたずむ名桜で、真庭市指定天然記念物に指定されています。

目通り5.8m、枝張り(東西)20.5m、(南北)23m、樹高14mの見事な老樹は急な斜面に力強くそびえ、その姿は下からも上からも眺めることができます。

樹種はアズマヒガンで、推定樹齢800年とされています。伝説によれば、平家の落ち武者が京都から持ち帰った苗木を植えた3本の中の1本といわれ、本種のものでは県下2番目の大きさとされています。

4月中旬に薄紅色の可憐な花をつけ、比較的長い間楽しむことができます。

地元では「この桜が春と一緒に観光客も連れてきてくれる」と開花中にこんにやくやお茶、シイタケなどの特産品を販売する休憩所を設置し、会場を盛り上げるほか、日没から22時までライトアップされ、山あいの桜が闇夜に浮かび上がります。

※イベント内容や時間は変更になる場合があります。

- 所在地 / 岡山県真庭市岩井畝  
北房ICから約16km
- 問合せ先 / 真庭市役所勝山振興局  
☎0867-44-2607

※桜の開花時期は、醍醐桜周辺が混雑するため、北房ダム経由あるいは落合IC・久世ICからR181～県道新見勝山線経由のご利用が早い場合があります。

## ○岩井畝の大桜の駐車場

普通車なら10台程度の駐車スペースがあります。小型のマイクロバスについては駐車可能ですが、その他のバスは駐車できませんのでご注意ください。

## ○岩井畝の大桜から醍醐桜へのアクセス

県道新見勝山線経由、県道勝山栗原線をご利用ください。また、醍醐桜へのバスの乗り入れはできません。カタクリ駐車場にバスを駐車します。



# だい こ 醍醐桜



標高の高い山里の丘陵にあって、堂々と天に向かってそびえ立つ、孤高の一本桜「醍醐桜」。県下の巨木といわれ、新日本名木百選にも選ばれた見事な桜です。

目通り7.1m、根本周囲9.2m、枝張り東西南北20m、樹高18m。種類はアズマヒガン(ヒガンザクラの一種)で、昭和47年12月岡山県の天然記念物に指定されています。

伝説によれば、元弘2年(1332年)後醍醐天皇が隠岐配流の際にこの桜を見て賞賛したといわれ、この名がつけました。また、地元の人が総出で見送ったという「大勢坂(おおぜいざか)」の地名も残っています。

樹齢については1000年といわれています。

毎年、4月上旬から中旬頃に見事な花を咲かせ、大勢の観光客が訪れています。

開花期間中は、桜付近の休憩所で食事、特産品等を販売し、5分咲き以降は日没から21時までライトアップも行います。

※イベント内容や時間は変更になる場合があります。

## ○駐車整理料

駐車場名	四輪車	二輪車	マイクロバス	大型バス
第1駐車場	500円		—	—
第2駐車場			—	—
第3駐車場		200円	—	—
下諏訪神社駐車場	300円		—	—
カタクリ駐車場			2,000円	3,000円

※四輪車で第3駐車場以下の駐車整理料300円を支払った後、第1・2駐車場に移動した場合は200円となります。



## ○タクシーをご利用の場合

タクシー会社名	電話番号	料金(往復)
落合タクシー	0867-52-0325	JR美作落合駅⇄醍醐桜(メーターによる) [4人乗り]約10,000円
エンゼルタクシー	0867-52-7611	[9人乗り]約15,000円

※なお、上記タクシー料金はあくまでも目安です。渋滞等で料金が変わってきます。

- 所在地 / 岡山県真庭市別所2277  
北房ICから約12km 落合ICから約16km
- 問合せ先 / 开花情報テレフォンサービス  
☎0867-52-1503  
真庭市役所落合振興局  
☎0867-52-1111